

**ОБЩЕСТВО  
С ОГРАНИЧЕННОЙ  
ОТВЕТСТВЕННОСТЬЮ  
«ГЕОПРОФИЛЬ»**

РФ, 214000, г. Смоленск, ул. Дзержинского, д. 23/2, оф. 213  
Тел. 56-47-84

Свидетельство СРО № СРО-И-028-13052010 о допуске к работам по выполнению инженерных изысканий,  
которые оказывают влияние на безопасность объектов капитального строительства

**ДОКУМЕНТАЦИЯ ПО ПЛАНИРОВКЕ ТЕРРИТОРИИ  
ПРОЕКТ ПЛАНИРОВКИ И ПРОЕКТ МЕЖЕВАНИЯ ТЕРРИТОРИИ  
ЛИНЕЙНОГО ОБЪЕКТА**

**«Газификация жилой зоны и объектов социально-  
культурной сферы д. Любавичи Руднянского района  
Смоленской области»**

Исполнитель работ:

Инженер

С.А. Петрусёв

Директор  
ООО «ГеоПрофиль»

М.М. Косарев

**ОБЩЕСТВО  
С ОГРАНИЧЕННОЙ  
ОТВЕТСТВЕННОСТЬЮ  
«ГЕОПРОФИЛЬ»**

РФ, 214000, г. Смоленск, ул. Дзержинского, д. 23/2, оф. 213  
Тел. 56-47-84

---

Свидетельство СРО № СРО-И-028-13052010 о допуске к работам по выполнению инженерных изысканий,  
которые оказывают влияние на безопасность объектов капитального строительства

**ДОКУМЕНТАЦИЯ ПО ПЛАНИРОВКЕ ТЕРРИТОРИИ  
ПРОЕКТ ПЛАНИРОВКИ И ПРОЕКТ МЕЖЕВАНИЯ ТЕРРИТОРИИ  
ЛИНЕЙНОГО ОБЪЕКТА  
«Газификация жилой зоны и объектов социально-  
культурной сферы д. Любавичи Руднянского района  
Смоленской области»**

## СОДЕРЖАНИЕ

**Введение..... 4**

**Том1. Проект планировки территории (Основная часть).....5**

**1.1** Положение о размещении объектов капитального строительства и характеристики планируемого развития территории.....5

**1.1.1** Кратка характеристика территории в границах проекта планировки. Зоны с особыми условиями использования.....5

**1.1.2** Красные линии. Линии регулирования застройки.....5

**1.1.3** Характеристики проектируемого линейного объекта.....6

**1.1.4** Характеристики развития систем инженерно-технического обеспечения Территории.....7

**1.1.5** Порядок определения границы охранной зоны проектируемого линейного объекта.....8

**1.1.6** Меры по защите территории от чрезвычайных ситуаций природного и техногенного характера.....8

**Том2. Обоснование проекта планировки территории.....9**

**2.1** Пояснительная записка.....9

**2.1.1** Обоснование параметров планируемого строительства линейного объекта.....9

**2.1.2** Обоснование положений по размещению линейного объекта.....9

**2.1.3** Защита территории от чрезвычайных ситуаций природного и техногенного характера, проведение мероприятий по гражданской обороне и пожарной Безопасности.....10

**Том3. Проект межевания территории.....11**

**3.1** Межевание территории.....11

**3.2** Информация о земельных участках.....11

### **Графические материалы к проекту планировки и межевания территории**

**Приложение1** (Обзорный план).....13

**Приложение2** (Чертёж планировки территории)..... 14

**Приложение3** (Схема расположения элемента планировочной структуры).....15

**Приложение5** (Чертёж постоянного отвода)..... 16

**Приложение6** (Чертёж временного отвода).....17

**Приложение7** (Каталог координат земельного участка под постоянный отвод) .....18

**Приложение8** (Каталог координат земельного участка под временный отвод).....22

Содержание												
	Проект планировки проект межевания объекта «Газификация жилой зоны и объектов социально-культурной сферы д. Любавичи Руднянского района Смоленской области»											
Подп. и дата	Изм.	Кол.уч	Лист	№ док	Подп.	Дата						
Инв. № подл.	Составил	Петрусёв			2018							
	Проверил	Косарев			2018							
СОДЕРЖАНИЕ						<table border="1" style="width: 100%;"> <tr> <td>Стадия</td> <td>Лист</td> <td>Листов</td> </tr> <tr> <td>ППИМ</td> <td>1</td> <td>1</td> </tr> </table>	Стадия	Лист	Листов	ППИМ	1	1
Стадия	Лист	Листов										
ППИМ	1	1										
						ООО «ГеоПрофиль»						

## Введение

Документация по планировке территории, а именно проект планировки и проект межевания территории линейного объекта: «Газификация жилой зоны и объектов социально-культурной сферы д. Любавичи Руднянского района Смоленской области», разработана в рамках выполнения договора, заключённого между ООО ГеоПрофиль» (далее – Подрядчик) и ООО АСК Архитектурно-строительная компания (далее – Заказчик) на основании сведений, предоставленных заказчиком и исходных данных, собранных подрядчиком.

### В качестве исходных данных использованы следующие документы

- Техническое задание на выполнение работ по подготовке проектно- сметной документации по объекту: «Газификация жилой зоны и объектов социально-культурной сферы д. Любавичи Руднянского района Смоленской области», выданного Администрацией Любавичского сельского поселения Руднянского района Смоленской области.»

- Генеральный план Любавичского сельского поселения Руднянского района Смоленской области № 26/1 от 19.08.2011г.

- Правила землепользования и застройки Любавичского сельского поселения Руднянского района Смоленской области № 26/1от 19.08.2011г.

- Топографическая съёмка масштаба 1:1000.

- Сведения государственного кадастра недвижимости, предоставленные в форме кадастровых планов территории.

### Нормативно-правовая база, используемая при подготовке документации по планировке:

- Градостроительный кодекс РФ Федерации от 29.12.2004 г. №190-ФЗ.

-Земельный кодекс РФ от 25.10.2001 г. №136-ФЗ.

- Постановление Администрации Смоленской области от 17.02.2009г. №77 «Об утверждении состава и содержания проектов планировки территории, подготовка которых осуществляется на основании документов территориального планирования Смоленской области, документов территориального планирования муниципальных образований Смоленской области.

- СанПиН 2.2.2. ½.0.1.1.1200-03 «Санитарно-защитные зоны и санитарная классификация предприятий, сооружений и иных объектов».

- СНиП 3-42-80 «Магистральные трубопроводы».

- СНиП 2.05.06-85 «Магистральные трубопроводы».

- СНиП 42-01-002 «Газораспределительные системы».

- Постановление Правительства РФ от 20 ноября 2000 г. №878 «Об утверждении Правил охраны газораспределительных сетей».

Изм.	Кол.уч.	Лист	№ док.	Подпись	Дата	Проект планировки и проект межевания объекта «Газификация жилой зоны и объектов социально-культурной сферы д. Любавичи Руднянского района		
Проверил		Косарев			2018	Стадия	Лист	Листов
						ППИМ	1	9
						Пояснительная записка		
						ООО «ГеоПрофиль»		

## Том 1. Проект планировки территории (основная часть)

### 1.1 Положения о размещении объектов капитального строительства и характеристиках планируемого развития территории

#### 1.1.1 Краткая характеристика территории в границах проекта планировки. Зоны с особыми условиями использования

Проектируемая территория для строительства объекта «Газификация жилой зоны и объектов социально-культурной сферы д. Любавичи Руднянского района Смоленской области», протяженность участка строительства составляет 9170,50 м,

Проектируемый газопровод расположен в Руднянском районе Смоленской области.

Климат умеренно-континентальный. Средняя годовая температура воздуха плюс 3,4°С, в январе-феврале почти ежегодно наблюдается понижение температуры воздуха в отдельные дни до -30 - -35°С. Абсолютный минимум температуры воздуха составляет -34°С.

Годовое количество осадков составляет около 650 мм. Различия в годовых суммах осадков весьма значительны: от 300мм – в засушливые годы до 1000мм – в очень влажные.

Нормативная глубина сезонного промерзания по данным Смоленского филиала ФГБУ «Центральное УГМС» составляет 130 см (СП 131.13330-2012 п.5.5.2).

В соответствии СНиП 2.01.07-85\* «Нагрузки и воздействия»:

Для снегового района III расчетное значение веса снегового покрова на 1 м<sup>2</sup> горизонтальной поверхности земли  $S_g=1.8$  кПа (180 кгс/см<sup>2</sup>).

Для ветрового района I нормативное значение ветрового давления  $w_0=0,23$  кПа (23 кгс/см<sup>2</sup>), в соответствии с типом местности - В (городские территории, лесные массивы и другие местности, равномерно покрытые препятствиями высотой более 10 м) коэффициент, учитывающий изменение ветрового давления по высоте  $k=1,38$ .

Для гололёдного района III толщина стенки гололеда, (превышаемая раз в 5 лет), на элементах кругового сечения диаметром 10 мм, расположенных на высоте 10 м над поверхностью земли  $b=10$  мм, коэффициент, учитывающий изменение толщины стенки гололеда по высоте  $k=1,8$ .

Сейсмичность района работ менее 6 баллов.

#### 1.1.2 Красные линии. Линии регулирования застройки.

В соответствии с законодательством в области градостроительной деятельности, подготовка проекта планировки территории осуществляется для выделения элементов планировочной структуры, установления параметров планируемого развития элементов планировочной структуры, зон планируемого размещения объектов капитального строительства, в том числе объектов федерального значения, объектов регионального значения, объектов местного значения.

Основной задачей проекта планировки является установление красных линий, которые обозначают существующие, планируемые границы территорий общего пользования, границы земельных участков, на которых расположены линии электропередач, линии связи (в том числе линейно-кабельные сооружения), трубопроводы, автомобильные дороги, железнодорожные линии, и другие подобные сооружения (линейные объекты).

В соответствии со ст. 1 Градостроительного кодекса РФ Федерации от 29 декабря 2004 г. №190-ФЗ красные линии – линии, которые обозначают существующие, планируемые (изменяемые, вновь образуемые) границы территории общего пользования, границы земельных участков, на которых расположены линии электропередач, линии связи (в том числе линейно-кабельные сооружения), трубопроводы, автомобильные дороги, железнодорожные линии, и другие подобные сооружения (линейные объекты).

Иначе говоря, установление красных линий в рамках выполнения работ по подготовке документации по планировке территории линейного объекта, представляет собой ничто иное, как формирование полосы отвода под такой объект.

Планировочная территория с красными линиями разработана с учётом нормативных документов на основе Градостроительного плана Любавичского сельского поселения Руднянского района Смоленской области, рекомендациями по проектированию улиц и дорог городов

Изм.	Кол.уч.	Лист	№ док.	Подпись	Дата	Проект межевания и проект планировки объекта «Газификация жилой зоны и объектов социально-культурной сферы д. Любавичи Руднянского района Смоленской области»	Лист

Взам. инв. №

Подпись, дата

Инв. № подл.

и сельских поселений, а также с учётом фактически сложившейся капитальной и исторической застройкой планируемой территории.

Протяженность трассы 9170,50 м:

В целях обеспечения сохранности распределительных газопроводов и газопроводов-вводов, с установленной на них арматурой, создания нормальных условий их эксплуатации, предотвращения аварий и несчастных случаев, согласно "Правил охраны газораспределительных сетей" утвержденных Постановлением правительства №878 от 20 ноября 2000г, устанавливается охранная зона.

Охранная зона газопровода принята: в виде территории, ограниченной условными линиями, проходящими на расстоянии 2 метров с каждой стороны газопровода

Полоса отвода под строительство принята шириной минимально 6,9 м, Расчет ширины полосы отвода при открытом методе производства работ выполнен в таблице.

#### Расчет ширины полосы отвода при открытом методе производства работ.

№ п/п	Наименование	Показатель
1	2	3
1	Материал труб	ПЭ100 SDR17,6 Ø160x9,1; Ø110x6,3; 63x3,6
2	Наружный диаметр Дн,м	160, 110, 63
3	Ширина траншеи по дну, бд,м	0.3
4	Глубина траншеи (осредненная), h, м	1.45
5	Ширина свободной зоны бермы, бб=0.2mh=1.0,м	1.0
6	Ширина защитной зоны участка сборки труб в плети, взс,м (входит в зону бермы)	1.0
7	Ширина полосы движения транспортных средств, бтр, м	2.5
8	Ширина защитной зоны движения транспортных средств, вз.тр, м	0.5
9	Ширина зоны отвала грунта в основании, бо,м $bo=2\sqrt{Sot}$	1.55
10	Ширина зоны перемещений бульдозера при обратной засыпке, бп, м (входит в полосу движения и бермы)	3.5
11	Ширина полосы отвода $B=bd+2bb+btpr+bz.tr+bo=0.3+2x1+2.5+0.5+1.55$	6.9

#### 1.1.3. Характеристики проектируемого линейного объекта

Проектом предусматривается выполнение:

- Присоединение к выходам из проектируемых ГРПБ и ГРПШ с установкой входа в землю.

- Прокладка газопровода низкого давления из полиэтиленовых труб ПЭ 100 SDR 17,6 Ø63x3,6; Ø110x6,3; Ø160x9,1 ГОСТ Р 50838-2009, ПЭ 100 SDR 11 Ø110x10,0; Ø160x14,6 ГОСТ Р 50838-2009. Протяженность сети 10,0 км.

- Переход закрытым способом дороги «Рудня-Любавичи-Волково» методом ННБ. Рабочая труба ПЭ 100 SDR 11 Ø160x14,6 ГОСТ Р 50838-2009 в футляре ПЭ 100 SDR 11 Ø315x28,6 ГОСТ Р 50838-2009.

- Переход закрытым способом дороги «Рудня-Любавичи-Волково» методом ННБ. Рабочая труба ПЭ 100 SDR 11 Ø160x14,6 ГОСТ Р 50838-2009 в футляре ПЭ 100 SDR 11 Ø315x28,6 ГОСТ Р 50838-2009.

Взам. инв. №	
Подпись, дата	
Инв. № подл.	

Изм.	Кол.уч.	Лист	№ док.	Подпись	Дата	Проект межевания и проект планировки объекта «Газификация жилой зоны и объектов социально-культурной сферы д. Любавичи Руднянского района Смоленской области»	Лист

- Переход закрытым способом дороги «Рудня-Любавичи-Волково» методом ННБ. Рабочая труба ПЭ 100 SDR 11 Ø110x10,0 ГОСТ Р 50838-2009 в футляре ПЭ 100 SDR 11 Ø160x14,6 ГОСТ Р 50838-2009.

- Переход закрытым способом дороги «Рудня-Любавичи-Волково» методом ННБ. Рабочая труба ПЭ 100 SDR 11 Ø110x10,0 ГОСТ Р 50838-2009 в футляре ПЭ 100 SDR 11 Ø160x14,6 ГОСТ Р 50838-2009.

- Два перехода закрытым способом ручья в д. Любавичи методом ННБ. Рабочая труба ПЭ 100 SDR 11 Ø160x14,6 ГОСТ Р 50838-2009.

- Прокладка газопровода закрытым способом при пересечении кабелей связи методом ННБ. Рабочая труба ПЭ 100 SDR 11 Ø160x14,6 ГОСТ Р 50838-2009.

Расход газа -503,35 м<sup>3</sup>/ч.

Соединения полиэтиленовых труб в местах врезки, установки шаровых кранов, отводов к попутным потребителям выполнено при помощи фиттингов с закладными электронагревателями фирмы «Plasson». Соединение полиэтиленовых труб со стальными предусматривается неразъемными соединениями.

Сварку полиэтиленовых газопроводов с применением соединительных деталей с закладными электронагревателями производить при температуре окружающего воздуха от -15°С до +45°С с применением сварочных аппаратов. В случае сварки при более низких или высоких температурах должна производиться в специальных утепленных (охлаждаемых) укрытиях (палатках).

Повороты линейной части газопровода в горизонтальной и вертикальной плоскостях и в углах поворота выполнены упругим изгибом с радиусом не менее 25 наружных диаметров трубы. Углы поворота 90, 22,5, 45° выполнены стандартными фиттингами «Plasson».

После укладки газопровода предусматривается засыпка измельченным непучинистым грунтом на высоту не менее 20см с трамбовкой пазух и укладкой ленты.

Для секционирования сети газопровода установлены шаровые краны. Шаровой кран размещается подземно с выводом под ковер управляющий ключа в пластиковом футляре. При монтаже шаровый кран устанавливается на основание из песка длиной по 1 м в каждую сторону от соединения высотой не менее 10 см и присыпается слоем песка на высоту не менее 20см.

Минимальные расстояния от зданий, сооружений и инженерных коммуникаций приняты в соответствии с требованиями СП 62.13330.2011.

#### **1.1.4. Характеристики развития систем инженерно-технического обеспечения территории**

Площадка под строительство газопровода расположена на территории д. Любавичи Любавичского сельского поселения Руднянского района.

Газопровод проходит вдоль улиц, входящих в сеть дорожного движения д. Любавичи, что обеспечивает транспортную доступность строительной площадки.

Схема поставки материалов и оборудования, для строительства газопровода, с заводов изготовителей до строительной площадки следующая:

- полиэтиленовая труба из г. Москва автомобильным транспортом, расстояние перевозки 480 км;
- фиттинги из г. Москва автомобильным транспортом, расстояние перевозки 480 км

#### **1.1.5. Порядок определения границы охранной зоны проектируемого линейного объекта**

В целях обеспечения сохранности распределительных газопроводов и газопроводов-вводов, с установленной на них арматурой, создания нормальных условий их эксплуата-

Инов. № подл.	Подпись, дата	Взам. инв. №

Изм.	Кол.уч.	Лист	№ док.	Подпись	Дата	Проект межевания и проект планировки объекта «Газификация жилой зоны и объектов социально-культурной сферы д. Любавичи Руднянского района Смоленской области»	Лист





## Том 2. Обоснование проекта планировки территории

### 2.1 Пояснительная записка

Согласно п.1, ст. 41, гл. 5 Градостроительного кодекса Российской Федерации, подготовка документации по планировке территории осуществляется в целях обеспечения устойчивого развития территории, выделение элементов планировочной структуры (кварталов, микрорайонов, иных элементов), установление границ земельных участков на которых расположены объекты капитального строительства, границ земельных участков, предназначенных для строительства и размещения линейных объектов.

Являясь составной частью документации по планировке территории, проект планировки территории осуществляется для выделения элементов планировочной структуры и определения зон планируемого размещения объектов местного значения. Проект планировки территории является основой для разработки проектов межевания территории.

Обоснование настоящего проекта связано с определением полосы отвода проектируемого линейного объекта - «Газификация жилой зоны и объектов социально-культурной сферы д. Любавичи Руднянского района Смоленской области»

При обосновании проекта использовались материалы:

- Генерального плана Любавичского сельского поселения Руднянского района Смоленской области, утверждённого Решением совета депутатов Любавичского сельского поселения Руднянского района Смоленской области № 26/1 от 19.08.2011г.,

- Правила землепользования и застройки Любавичского сельского поселения Руднянского района Смоленской области, утверждённые Решением совета депутатов Любавичского сельского поселения Руднянского района Смоленской области № № 26/1 от 19.08.2011г

Графическая часть проекта выполнена на топографической съёмке - М 1:1000.

Система координат - МСК-67.

#### 2.1.1. Обоснование параметров планируемого строительства линейного объекта

Технические решения, принятые в проекте, соответствуют требованиям промышленной безопасности в области защиты населения и территории от чрезвычайных ситуаций, охраны окружающей среды, экологической и пожарной безопасности, а также требованиям нормативных документов, Действующих на территории Российской Федерации и обеспечивающих безопасную для жизни людей эксплуатацию объекта при соблюдении предусмотренных в проекте мероприятий.

#### 2.1.2. Обоснование положений по размещению линейного объекта

Разработка документации по планировке территории осуществляется в целях строительства объекта «Газификация жилой зоны и объектов социально-культурной сферы д. Любавичи Руднянского района Смоленской области»

Разработка документации по планировке территории осуществляется в целях строительства объекта «Газификация жилой зоны и объектов социально-культурной сферы д. Любавичи Руднянского района Смоленской области». Строительство газопровода необходимо для подключения потребителей к существующей системе газораспределения. Планировка территории необходима для создания и упорядочения условий для устойчивого развития территорий, выделения элементов планировочной структуры и установления границ земельных участков, предназначенных для строительства и размещения линейного объекта.

Местоположение проектируемого газопровода обусловлено:

- Технических условий на разработку проектно- сметной документации по объекту: «Газификация жилой зоны и объектов социально-культурной сферы д. Любавичи Руднянского района Смоленской области» АО «Газпром газораспределение Смоленск» Филиал в г. Смоленске.

- №27 от 08.02.2018 Справка о составе и количестве потребителей для изготовления проектно-сметной документации (в том числе инженерно - геологические и инженерно-геодезические работы, проведение экспертизы проектно-изыскательских работ) для газоснабжения жилой зоны д. Любавичи Руднянского района Смоленской области Местоположение

Взам. инв. №	
Подпись, дата	
Инв. № подл.	

Изм.	Кол.уч.	Лист	№ док.	Подпись	Дата	Проект межевания и проект планировки объекта «Газификация жилой зоны и объектов социально-культурной сферы д. Любавичи Руднянского района Смоленской области»	Лист

трассы газопровода также определялось с учётом соблюдения прав собственников и землепользователей земельных участков.

Планировка территории необходима для создания и упорядочения условий для устойчивого развития территорий, выделения элементов планировочной структуры и установления границ земельных участков, предназначенных для строительства и размещения линейного объекта.

Местоположение трассы газопровода определялось с учётом соблюдения прав собственников и землепользователей земельных участков.

#### Характеристики полосы отвода

#### Сведения о размерах земельных участков, предоставленных для размещения линейного объекта (полоса отвода)

Отрывка траншей предусматривается экскаватором цепным траншейным со складированием грунта на бровке траншей. Песок для обратной засыпки подвозится на автосамосвалах.

Полоса отвода принята шириной минимально 6,9 м,

Охранная зона газопровода принята: в виде территории, ограниченной условными линиями, проходящими на расстоянии 2 метров с каждой стороны газопровода

Протяженность трассы 9170,50 м:

Расчет ширины полосы отвода при открытом методе производства работ выполнен в табл. 1.

#### Расчет ширины полосы отвода при открытом методе производства работ.

Таблица 1

№ п/п	Наименование	Показатель
1	2	3
1	Материал труб	ПЭ100 SDR17,6 Ø160x9,1; Ø110x6,3; 63x3,6
2	Наружный диаметр Дн,м	160, 110, 63
3	Ширина траншеи по дну, вд,м	0.3
4	Глубина траншеи (осредненная), h, м	1.45
5	Ширина свободной зоны бермы, $bб=0.2mh=1.0$ ,м	1.0
6	Ширина защитной зоны участка сборки труб в плети, $bзс$ ,м (входит в зону бермы)	1.0
7	Ширина полосы движения транспортных средств, $bтр$ , м	2.5
8	Ширина защитной зоны движения транспортных средств, $bз.тр$ , м	0.5
9	Ширина зоны отвала грунта в основании, $bo$ ,м $bo=2\sqrt{Sот}$	1.55
10	Ширина зоны перемещений бульдозера при обратной засыпке, $bp$ , м (входит в полосу движения и бермы)	3.5
11	Ширина полосы отвода $B=bд+2bб+bтр+bз.тр+bo=0.3+2x1+2.5+0.5+1.55$	6.9

#### Сведения о размещении линейного объекта, и его инфраструктура на землях сельскохозяйственного назначения, лесного водного фондов, землях особо охраняемых территорий:

Согласно сведениям из государственного кадастра объектов недвижимости (ГКН), объект предполагается разместить на земельных участках следующих категорий:

- земли населённых пунктов
- земли сельскохозяйственного назначения
- земли инженерной и транспортной инфраструктуры

Взам. инв. №

Подпись, дата

Инв. № подл.

Изм.	Кол.уч.	Лист	№ док.	Подпись	Дата	Проект межевания и проект планировки объекта «Газификация жилой зоны и объектов социально-культурной сферы д. Любавичи Руднянского района Смоленской области»	Лист

**Сведения о земельных участках, изымаемых во временное (на период строительства) и (или) постоянное пользование, обоснование размеров изымаемого земельного участка (при необходимости изъятия земельного участка):**

Отчуждение земель во временное (краткосрочное) пользование не требуется.

**Сведения о категории земель, на которых располагается проектируемый линейный объект:**

- земли населённых пунктов
- земли сельскохозяйственного назначения
- земли инженерной и транспортной инфраструктуры

**Сведения о территориальных зонах, в которых располагается проектируемый линейный объект:**

- ИЖ** - жилой застройки
- ОЗ** – обще деловая зона
- СХ** - зона сельскохозяйственного назначения
- И** – зона инженерной инфраструктуры
- К** – зона специального назначения
- ООП** – зона озеленения общего пользования

**Сведения об охранных зонах, в которых располагается проектируемый линейный объект:**

- санитарно-защитная зона кладбищ
- санитарно-защитная зона ЛЭП
- санитарно-защитная зона водопровода
- санитарно-защитная зона рек и озёр

**2.1.3. Защита территории от чрезвычайных ситуаций природного и техногенного характера, проведение мероприятий по гражданской обороне и пожарной безопасности:**

Для обеспечения охраны окружающей среды на период строительства сети газопровода, необходимо соблюдение следующих мероприятий:

- обязательное временное ограждение территории по требованию СП 49.13330.2012, актуализированной редакции СНиП 12-03-2001 «Безопасность труда в строительстве. Часть I»;
- оснащение рабочих мест инвентарными контейнерами, в том числе контейнером для сбора и кратковременного хранения твердых бытовых и строительных отходов в количестве 3 шт. Предельный срок содержания образующихся отходов в местах хранения не должен превышать 7 дней. После строймусор должен вывозиться на полигон ТБО
- запрещение выезда строительной техники на линию с не отрегулированными двигателями;
- использование стройтехники с электродвигателями: например - сварочного агрегата для ручной электродуговой сварки стальных труб;
- запрещение: сжигания горючих отходов и строительного мусора на территории производственной базы и применения открытого огня для разогрева электродвигателей строительных машин;
- соблюдение требований местных органов охраны природы.

Все мероприятия по охране окружающей среды должны быть выполнены в соответствии с разделами 6.2.3, 6.2.11 СП 48.13330.2011 Актуализированной редакции СНиП 12.01-2004 «Организация строительства», и постановлениями местных органов по вопросам охраны природы и рационального использования природных ресурсов в регионе.

Инв. № подл.	Подпись, дата	Взам. инв. №

Изм.	Кол.уч.	Лист	№ док.	Подпись	Дата	Проект межевания и проект планировки объекта «Газификация жилой зоны и объектов социально-культурной сферы д. Любавичи Руднянского района Смоленской области»	Лист

### Том 3. Проект межевания территории

#### Введение

Проект межевания территории разрабатывается в целях определения местоположения границ, образуемых и изменяемых земельных участков.

В данном разделе на основе проекта планировки территории по объекту «Газификация жилой зоны и объектов социально-культурной сферы д. Любавичи Руднянского района Смоленской области» Смоленская область, Руднянский район, Любавичское сельское поселение, д. Любавичи выполнены следующие чертежи:

Чертеж планировки территории

Чертеж расположения элемента планировочной структуры

Чертеж постоянной полосы отвода.

Чертеж земельного участка временного отвода

В качестве исходных данных использованы следующие документы:

- Техническое задание на выполнение работ по подготовке проектно- сметной документации по объекту: «Газификация жилой зоны и объектов социально-культурной сферы д. Любавичи Руднянского района Смоленской области», выданного Администрацией Любавичского сельского поселения Руднянского района Смоленской области.»

- Генеральный план Любавичского сельского поселения Руднянского района Смоленской области № 26/1 от 19.08.2011г.

- Правила землепользования и застройки Любавичского сельского поселения Руднянского района Смоленской области № 26/1 от 19.08.2011г.

- Топографическая съёмка масштаба 1:1000.

- Сведения государственного кадастра недвижимости, представленные в формате кадастровых планов территории № 6700/301/2017-322019 от 21.08.2017г.; № 6700/301/2017-386260 от 04.10.2017г.

Нормативно правовая база, используемая при подготовке документации по планировке:

- Градостроительный кодекс РФ Федерации от 29 декабря 2004 г. №190-ФЗ

- Земельный кодекс РФ от 25 октября 2001 г. №136-ФЗ

- СНиП 11-04-2003 «Инструкция о порядке разработки, согласования и утверждения градостроительной документации».

#### 3.1. Межевание территории

Подготовка проекта межевания застроенных и подлежащих застройке территорий осуществлена в целях установления границ, застроенных и незастроенных земельных участков, планируемых для предоставления Заказчику для строительства объекта.

Размеры земельных участков в границах застроенных и подлежащих застройке территорий установлены с учётом фактического землепользования и градостроительных нормативов, и правил, действующих на период застройки указанных территорий.

#### 3.2. Информация о земельных участках

Проектируемый участок расположен в границах кадастровых кварталов: 67:16:0030102, 67:16:1620101 на землях государственной неразграниченной собственности, право распоряжения которыми, в соответствии с земельным законодательством, принадлежит Администрации Любавичского сельского поселения Руднянского района Смоленской области, а так же на землях частной собственности. На землях государственной собственности образуется один многоконтурный земельный участок.

Площадь временного отвода под строительство объекта «Газификация жилой зоны и объектов социально-культурной сферы д. Любавичи Руднянского района Смоленской области» составляет 60624 м. кв.

Площадь земельного участка охранной зоны линейного объекта «Газификация жилой зоны и объектов социально-культурной сферы д. Любавичи Руднянского района Смоленской области» составляет 36563 м. кв.

Пересекает Автодорогу «Рудня-Любавичи-Волково» ПК16+348, ПК17+012, ПК17+650, ПК18+192, и автодорогу «Любавичи-Шилово-Изубри» ПК 0+227.

Взам. инв. №
Подпись, дата
Инв. № подл.

Изм.	Кол.уч.	Лист	№ док.	Подпись	Дата	Проект межевания и проект планировки объекта «Газификация жилой зоны и объектов социально-культурной сферы д. Любавичи Руднянского района Смоленской области»	Лист

№ п/п	Кадастровый номер или обозначение земельного участка	Площадь (P), м2	Правообладатель	Категория земель	Разрешенное использование
					По справочнику/ по документам
1	2	3	5	6	
1	:ЗУ1	57069	госсобственность	Земли населённых пунктов	Для размещения газопроводов / для строительства газопровода низкого давления
2	67:16:1620101:85/чз у1	119	частная собственность	Земли населённых пунктов	Для размещения газопроводов / для строительства газопровода низкого давления
3	67:16:1620101:934/ч зу1	58	частная собственность	Земли населённых пунктов	Для размещения газопроводов / для строительства газопровода низкого давления
4	67:16:1620101:936/ч зу1	605	частная собственность	Земли населённых пунктов	Для размещения газопроводов / для строительства газопровода низкого давления
5	67:16:1620101:936/ч зу2	199	частная собственность	Земли населённых пунктов	Для размещения газопроводов / для строительства газопровода низкого давления
6	67:16:1620101:305/ч зу1	164	частная собственность	Земли населённых пунктов	Для размещения газопроводов / для строительства газопровода низкого давления
7	67:16:1620101:450/ч зу1	349	частная собственность	Земли населённых пунктов	Для размещения газопроводов / для строительства газопровода низкого давления
8	67:16:1620101:706/ч зу1	158	частная собственность	Земли населённых пунктов	Для размещения газопроводов / для строительства газопровода низкого давления
9	67:16:1620101:935/ч зу1	156	частная собственность	Земли населённых пунктов	Для размещения газопроводов / для строительства газопровода низкого давления
10	67:16:0030102:982/ч зу1	19	частная собственность	Земли населённых пунктов	Для размещения газопроводов / для строительства газопровода низкого давления
11	67:16:0030102:976/ч зу1	123	частная собственность	Земли населённых пунктов	Для размещения газопроводов / для строительства газопровода низкого давления
12	67:16:1620101:18/чз у1	367	частная собственность	Земли населённых пунктов	Для размещения газопроводов / для строительства газопровода низкого давления
13	67:16:1620101:1055/ чзу1	74	частная собственность	Земли населённых пунктов	Для размещения газопроводов / для строительства газопровода низкого давления

Инв. № подл.	Подпись, дата	Взам. инв. №

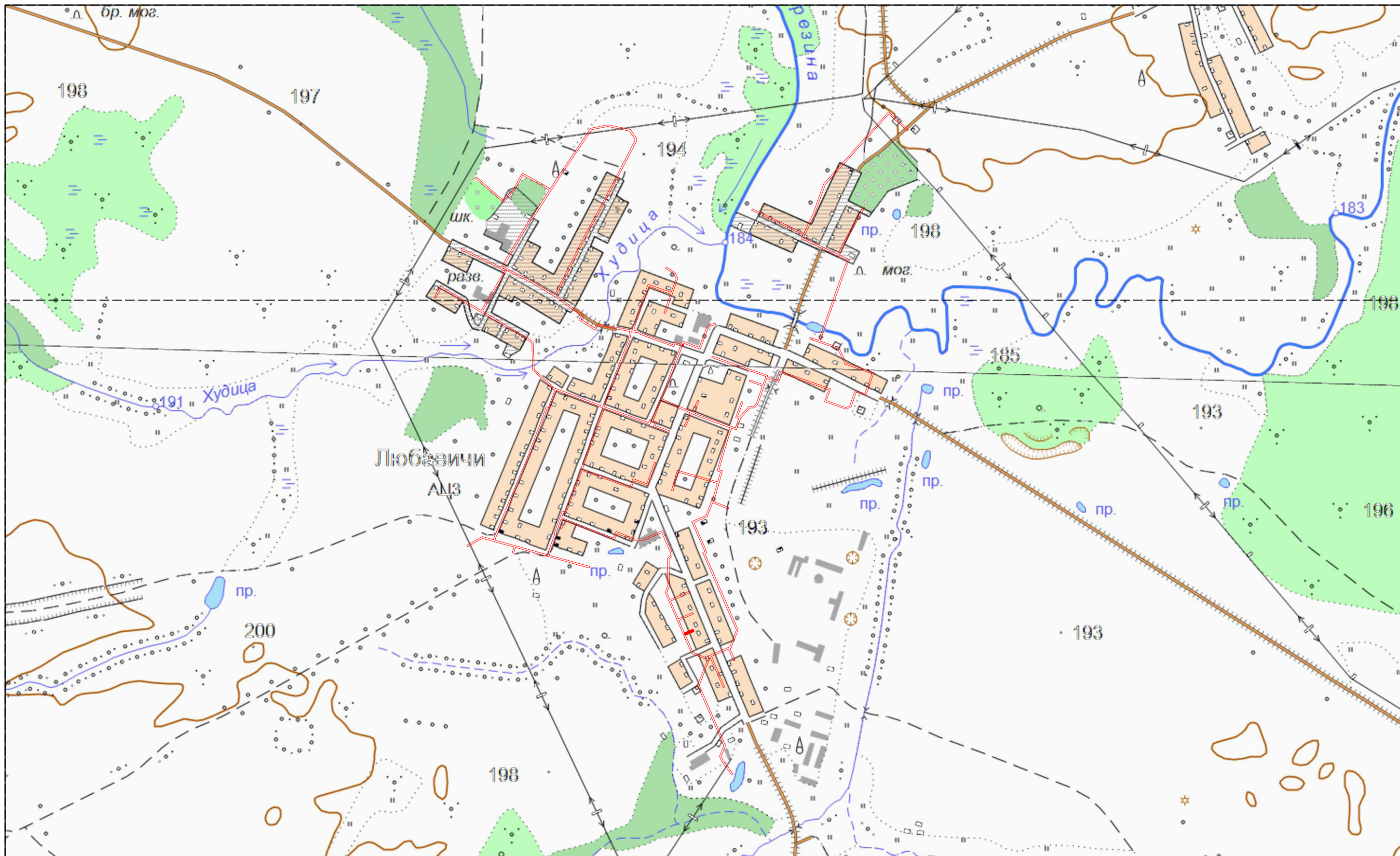
Изм.	Кол.уч.	Лист	№ док.	Подпись	Дата	Проект межевания и проект планировки объекта «Газификация жилой зоны и объектов социально-культурной сферы д. Любавичи Руднянского района Смоленской области»	Лист

14	67:16:1620101:1064/ чзу1	566	частная собственность	Земли населённых пунктов	Для размещения газопроводов / для строительства газо- провода низкого давления
15	67:16:1620101:888/ч зу1	475	частная собственность	Земли населённых пунктов	Для размещения газопроводов / для строительства газо- провода низкого давления

Инв. № подл.	Подпись, дата	Взам. инв. №

Изм.	Кол.уч.	Лист	№ док.	Подпись	Дата	Проект межевания и проект планировки объекта «Газификация жилой зоны и объектов социально-культурной сферы д. Любавичи Руднянского района Смоленской области»	Лист

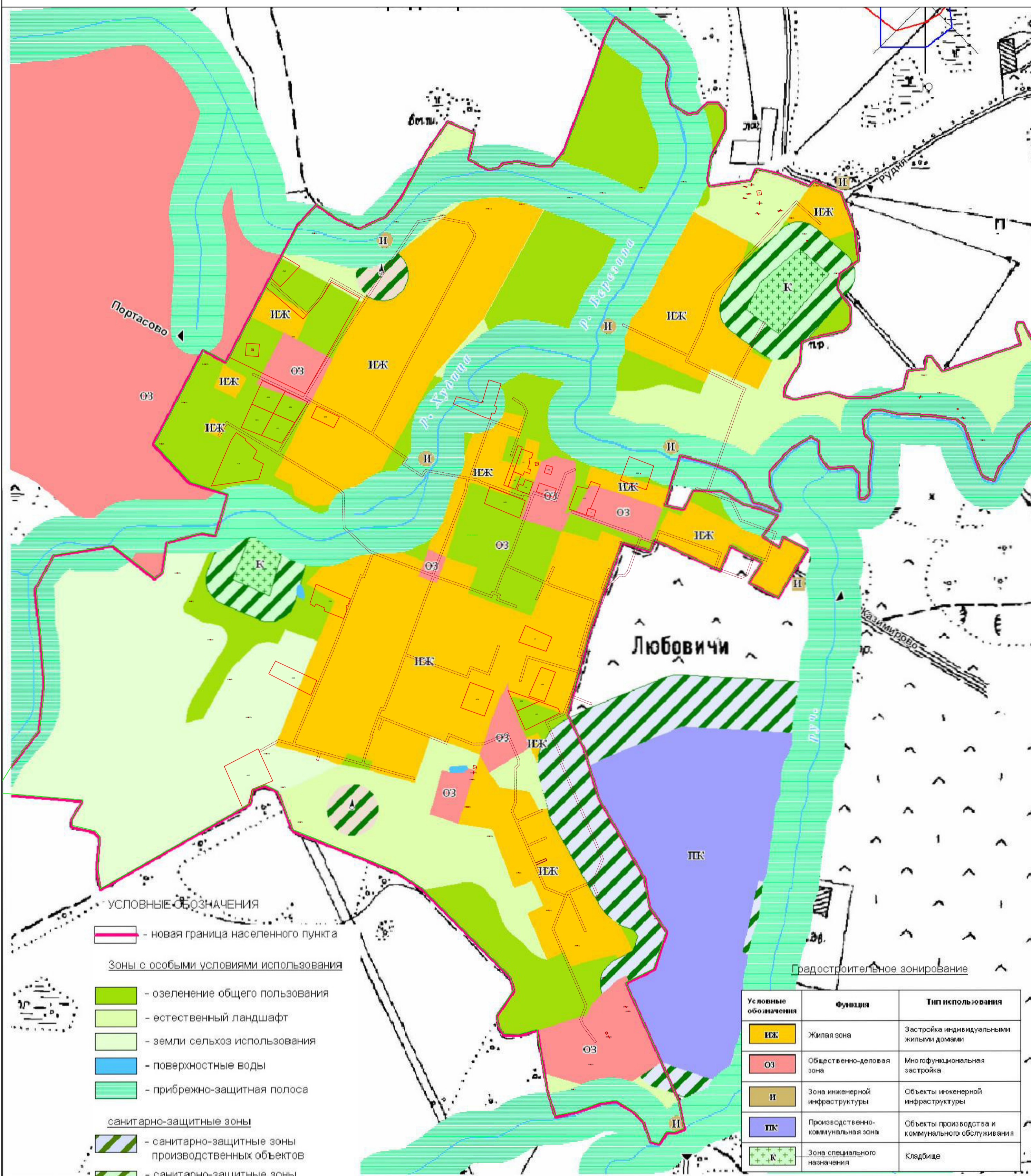




Условные обозначения  
 — район работ

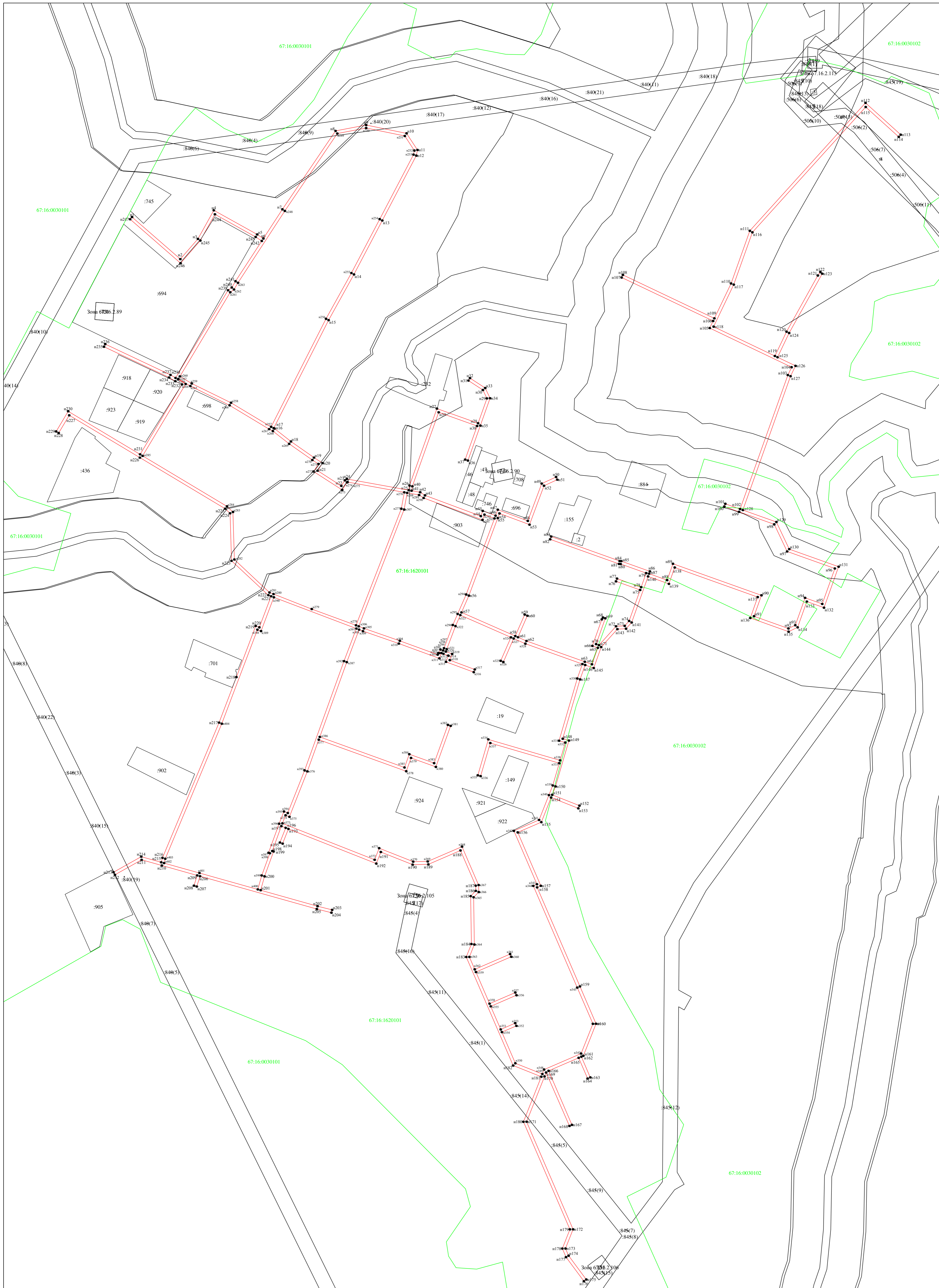
						ПРОЕКТ ПЛАНИРОВКИ И ПРОЕКТ МЕЖЕВАНИЯ ТЕРРИТОРИИ ЛИНЕЙНОГО ОБЪЕКТА «Газификация жилой зоны и объектов оциально-культурной сферы д. Любавичи Руднянского района Смоленской области»			
Изм.	Кол.уч.	Лист	N док.	Подп.	Дата	Приложение 1 (Обзорный схема)	Стадия	Лист	Листов
							ПППМ	1	1
Выполнил	Петрусёв				2018	Схема	ООО "ГеоПрофиль"		
Проверил	Косарев				2018				





Проект планировки и проект межевания объекта «Ландшафтная ревитализация жилой зоны и объектов социально-культурной сферы д. Любовичи Руднянского района Смоленской области»					
Изм.	Кол.уч.	Лист	№ док.	Подп.	Дата
Выполнил	Петрусёв				2018
Проверил	Косарев				2018
Приложение 2 (Чертеж планировки территории)					
			Стадия	Лист	Листов
			ППМ	1	1
М 1:5000				ООО "ГеоПрофиль"	

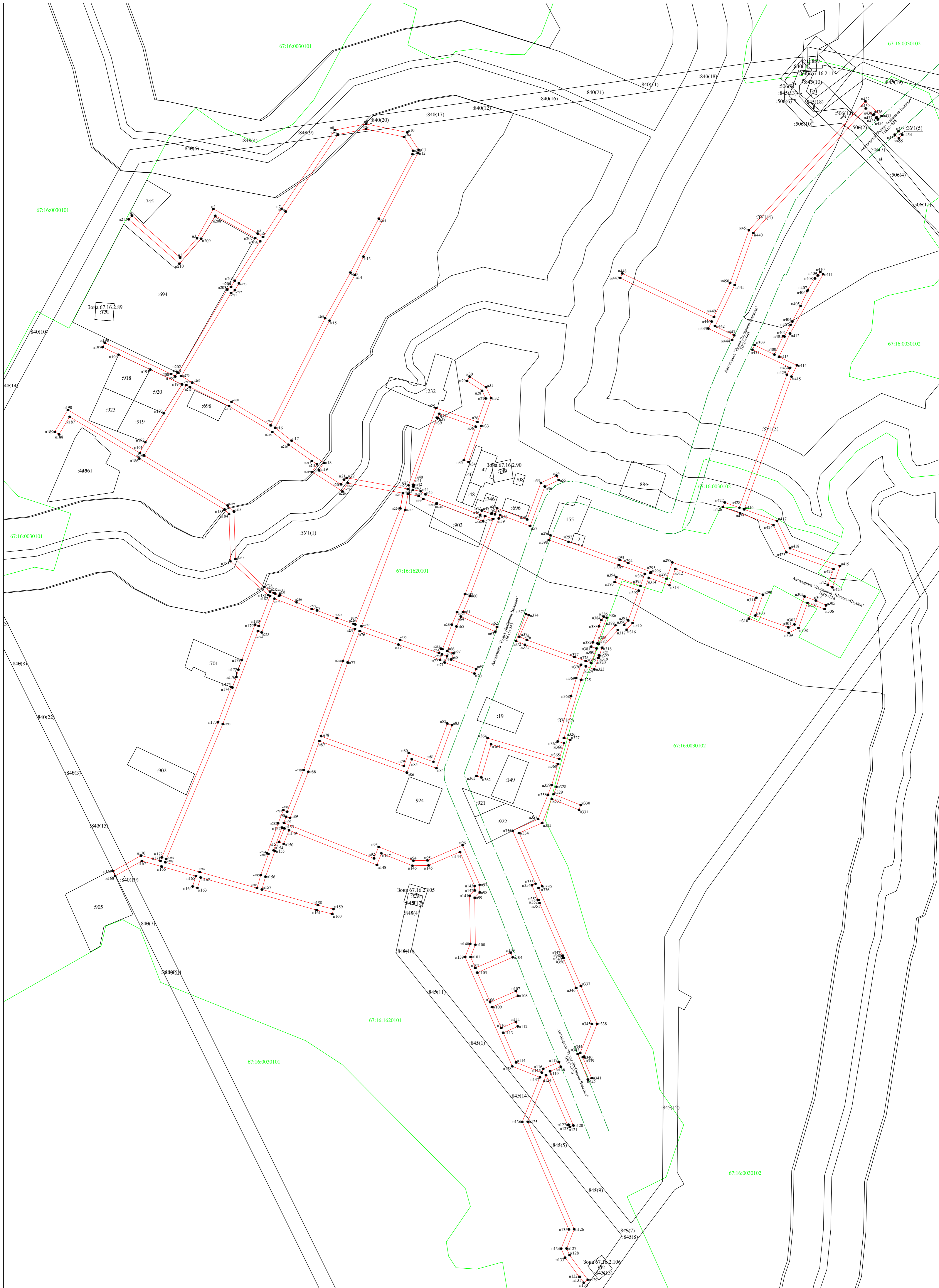




Условные обозначения:  
 ● 1 - характерная точка границы, сведения о которой позволяют однозначно определить её на местности  
 — виоль образованная часть границы, сведения о которой достаточны для определения её местоположения  
 — граница кадастрового деления  
 :1 - обозначение земельного участка

Изм. Кол. Ул. Ст. Подок.		Подп.	Дата	Проект планировки и проект межевания объекта "Газификация жилой зоны и объектов социально-культурной сферы д. Любавичи Руднянского района Смоленской области"		
Разр.	Петрусев		03.18	Приложение 3 (Чертёж отвода охранной зоны)		
			03.18	Стадия	Лист	Листов
				ППМ	1	1
М 1:2000				ООО "ГеоПрофиль"		





- Условные обозначения:
- 1 - характерная точка границы, сведения о которой позволяют однозначно определить её на местности
  - - вновь образованная часть границы, сведения о которой достаточны для определения её местоположения
  - - граница кадастрового деления
  - :1 - обозначение земельного участка

Изм. Кол. у. Лист		Подп.	Дата	Проект планировки и проект межевания объекта "Газификация жилой зоны и объектов социально-культурной сферы д. Любавичи Рудянского района Смоленской области"		
Разр.	Петрусев		03.18	Приложение 3 (чертеж полосы отвода под строительство)		
			03.18	Стадия	Лист	Листов
				ППМ	1	1
М 1:2000				ООО "ГеоПрофиль"		

Обозначение характерных точек границы	Координаты, м	
	X	Y
1	2	3
n1	467409,11	1151473,32
n2	467351,54	1151539,41
n3	467379,22	1151563,52
n4	467418,30	1151585,25
n5	467385,29	1151644,62
n6	467379,75	1151653,13
n7	467419,68	1151679,16
n8	467527,03	1151751,96
n9	467535,05	1151793,81
n10	467523,65	1151849,13
n11	467500,98	1151864,06
n12	467493,20	1151862,45
n13	467404,37	1151815,90
n14	467330,54	1151777,13
n15	467267,95	1151742,42
n16	467120,09	1151667,28
n17	467119,58	1151668,27
n18	467101,87	1151690,83
n19	467079,80	1151722,40
n20	467072,30	1151734,05
n21	467061,94	1151727,37
n22	467041,06	1151759,78
n23	467048,68	1151764,69
n24	467050,59	1151767,45
n25	467035,24	1151852,01
n26	467041,52	1151853,15
n27	467146,91	1151890,66
n28	467126,85	1151947,04
n29	467160,83	1151959,13
n30	467172,36	1151953,65
n31	467185,28	1151933,75
n32	467188,64	1151935,93
n33	467175,10	1151956,78
n34	467161,05	1151963,45
n35	467123,62	1151950,13
n36	467075,78	1151933,11
n37	467077,12	1151929,34
n38	467123,08	1151945,69
n39	467141,80	1151893,09

Инва. № подл.	Подпись, дата	Взам. инв. №

Изм.	Кол.уч.	Лист	№ док.	Подпись	Дата
Составил		Петрусёв			2018
Проверил		Косарев			2018

Проект планировки и проект межевания объекта «Газификация жилой зоны и объектов социально-культурной сферы д. Любавичи Руднянского района					
Каталог координат охранной зоны объекта					
Стадия	Лист	Листов			
ПППМ	1	9			
ООО «ГеоПрофиль»					

н40	467040,48	1151857,03
н41	467034,52	1151855,95
н42	467032,37	1151867,79
н43	467028,14	1151874,35
н44	466999,71	1151950,75
н45	467006,86	1151953,42
н46	467000,33	1151970,95
н47	467008,50	1151973,99
н48	466993,18	1152015,08
н49	467044,27	1152034,13
н50	467053,26	1152053,80
н51	467049,62	1152055,46
н52	467041,32	1152037,29
н53	466988,03	1152017,43
н54	467003,35	1151976,34
н55	466997,06	1151974,00
н56	466890,89	1151934,43
н57	466867,86	1151924,31
н58	466835,53	1151997,93
н59	466864,98	1152010,86
н60	466863,37	1152014,52
н61	466833,92	1152001,59
н62	466828,82	1152013,21
н63	466800,34	1152093,11
н64	466796,85	1152102,90
н65	466819,42	1152110,95
н66	466822,07	1152103,49
н67	466858,35	1152116,43
н68	466860,93	1152118,02
н69	466859,80	1152121,19
н70	466824,50	1152108,61
н71	466823,09	1152112,55
н72	466848,89	1152135,88
н73	466849,48	1152147,73
н74	466856,18	1152153,78
н75	466898,62	1152168,91
н76	466910,41	1152135,84
н77	466914,18	1152137,19
н78	466902,39	1152170,26
н79	466921,69	1152177,13
н80	466934,15	1152142,17
н81	466934,28	1152139,93
н82	466967,96	1152045,71
н83	466971,73	1152047,06
н84	466938,24	1152140,74
н85	466938,11	1152142,98
н86	466924,11	1152182,24

Инв. № подл.	Подпись, дата	Взам. инв. №

Изм.	Кол.уч.	Лист	№ док.	Подпись	Дата	Проект планировки и проект межевания объекта «Газификация жилой зоны и объектов социально-культурной сферы д. Любавичи Руднянского района Смоленской области»	Лист

н87	466920,90	1152181,10
н88	466912,08	1152205,83
н89	466934,48	1152213,81
н90	466891,29	1152334,97
н91	466862,67	1152324,77
н92	466845,88	1152371,87
н93	466850,35	1152381,29
н94	466887,86	1152394,66
н95	466879,49	1152418,15
н96	466928,03	1152435,45
н97	466951,33	1152370,10
н98	466988,45	1152352,48
н99	467005,61	1152304,35
н100	467012,82	1152284,13
н101	467016,59	1152285,47
н102	467009,38	1152305,70
н103	467192,79	1152371,08
н104	467203,54	1152376,22
н105	467257,18	1152264,14
н106	467266,83	1152268,76
н107	467326,34	1152143,51
н108	467329,95	1152145,23
н109	467270,44	1152270,49
н110	467318,18	1152293,35
н111	467390,30	1152319,05
н112	467565,42	1152477,40
н113	467521,86	1152525,59
н114	467518,89	1152522,90
н115	467559,77	1152477,68
н116	467388,20	1152322,55
н117	467316,64	1152297,04
н118	467259,06	1152269,47
н119	467218,91	1152353,35
н120	467252,20	1152369,28
н121	467329,11	1152412,13
н122	467333,93	1152415,59
н123	467331,58	1152418,13
н124	467250,36	1152372,84
н125	467217,19	1152356,96
н126	467205,42	1152381,56
н127	467191,25	1152374,77
н128	467008,03	1152309,46
н129	466991,66	1152355,39
н130	466954,54	1152373,00
н131	466930,45	1152440,56
н132	466874,38	1152420,57
н133	466882,75	1152397,09

Инв. № подл.	Подпись, дата	Взам. инв. №

Изм.	Кол.уч.	Лист	№ док.	Подпись	Дата	Проект планировки и проект межевания объекта «Газификация жилой зоны и объектов социально-культурной сферы д. Любавичи Руднянского района Смоленской области»	Лист



н134	466847,45	1152384,50
н135	466841,56	1152372,09
н136	466860,25	1152319,66
н137	466888,87	1152329,86
н138	466929,37	1152216,24
н139	466906,97	1152208,25
н140	466917,13	1152179,76
н141	466854,08	1152157,28
н142	466845,57	1152149,58
н143	466844,97	1152137,73
н144	466820,45	1152115,56
н145	466791,73	1152105,33
н146	466795,90	1152093,65
н147	466776,20	1152086,63
н148	466694,97	1152062,87
н149	466692,47	1152071,40
н150	466629,71	1152053,03
н151	466618,18	1152048,46
н152	466603,39	1152085,76
н153	466599,67	1152084,28
н154	466614,46	1152046,99
н155	466580,75	1152033,62
н156	466566,78	1152001,30
н157	466493,68	1152032,89
н158	466491,50	1152027,85
н159	466355,87	1152086,46
н160	466304,81	1152108,52
н161	466260,94	1152091,13
н162	466259,75	1152088,38
н163	466231,34	1152100,66
н164	466229,75	1152096,99
н165	466258,17	1152084,71
н166	466240,37	1152043,54
н167	466166,36	1152075,52
н168	466164,88	1152072,10
н169	466238,10	1152040,16
н170	466232,70	1152038,02
н171	466170,70	1152013,44
н172	466023,38	1152077,10
н173	465997,12	1152066,69
н174	465987,32	1152070,92
н175	465954,74	1152095,12
н176	465952,36	1152091,90
н177	465985,31	1152067,43
н178	465997,05	1152062,36
н179	466023,32	1152072,77
н180	466170,63	1152009,11

Инв. № подл.	Подпись, дата	Взам. инв. №

Изм.	Кол.уч.	Лист	№ док.	Подпись	Дата	Проект планировки и проект межевания объекта «Газификация жилой зоны и объектов социально-культурной сферы д. Любавичи Руднянского района Смоленской области»	Лист

н181	466232,32	1152033,56
н182	466247,60	1151995,03
н183	466396,18	1151930,81
н184	466414,01	1151937,88
н185	466479,51	1151936,89
н186	466486,72	1151943,88
н187	466493,83	1151943,77
н188	466541,99	1151922,96
н189	466522,98	1151878,97
н190	466522,66	1151857,43
н191	466539,92	1151813,90
н192	466524,07	1151807,68
н193	466571,52	1151687,40
н194	466551,39	1151679,46
н195	466552,85	1151675,74
н196	466572,99	1151683,68
н197	466575,33	1151677,74
н198	466541,26	1151665,30
н199	466540,60	1151667,09
н200	466506,58	1151654,68
н201	466487,62	1151649,35
н202	466465,72	1151727,30
н203	466460,70	1151747,27
н204	466456,82	1151746,29
н205	466461,85	1151726,27
н206	466506,77	1151566,38
н207	466492,63	1151561,93
н208	466493,80	1151558,10
н209	466507,85	1151562,52
н210	466521,45	1151514,11
н211	466529,22	1151486,44
н212	466508,70	1151449,89
н213	466512,19	1151447,93
н214	466533,52	1151485,93
н215	466525,84	1151513,26
н216	466531,95	1151514,98
н217	466717,03	1151592,48
н218	466779,32	1151616,19
н219	466849,36	1151642,63
н220	466847,48	1151647,60
н221	466890,00	1151663,71
н222	466891,49	1151659,93
н223	466938,53	1151609,48
н224	467003,58	1151607,50
н225	467009,85	1151600,84
н226	467079,80	1151484,03
н227	467137,70	1151387,33

Инв. № подл.	Подпись, дата	Взам. инв. №

Изм.	Кол.уч.	Лист	№ док.	Подпись	Дата	Проект планировки и проект межевания объекта «Газификация жилой зоны и объектов социально-культурной сферы д. Любавичи Руднянского района Смоленской области»	Лист

н228	467113,54	1151372,86
н229	467115,59	1151369,43
н230	467143,19	1151385,95
н231	467084,26	1151484,37
н232	467179,98	1151541,69
н233	467184,39	1151532,54
н234	467189,48	1151524,05
н235	467231,59	1151434,89
н236	467235,21	1151436,60
н237	467193,01	1151525,94
н238	467188,85	1151532,88
н239	467308,89	1151604,76
н240	467312,67	1151609,86
н241	467321,24	1151614,99
н242	467376,40	1151650,94
н243	467381,87	1151642,56
н244	467412,86	1151586,80
н245	467376,91	1151566,81
н246	467345,90	1151539,80
н247	467406,10	1151470,70
н1	467409,11	1151473,32
н248	467417,47	1151682,49
н249	467523,41	1151754,34
н250	467530,98	1151793,78
н251	467520,07	1151846,70
н252	467500,16	1151859,80
н253	467494,56	1151858,65
н254	467406,23	1151812,36
н255	467332,44	1151773,61
н256	467269,83	1151738,89
н257	467121,90	1151663,72
н258	467154,89	1151608,78
н259	467181,26	1151555,05
н260	467190,98	1151538,82
н261	467306,15	1151607,79
н262	467309,93	1151612,88
н263	467319,12	1151618,38
н248	467417,47	1151682,49
н264	467187,55	1151536,76
н265	467177,74	1151553,14
н266	467151,38	1151606,87
н267	467118,78	1151661,03
н268	467116,20	1151666,11
н269	467098,66	1151688,44
н270	467076,48	1151720,17

Инв. № подл.	Подпись, дата	Взам. инв. №

Изм.	Кол.уч.	Лист	№ док.	Подпись	Дата	Проект планировки и проект межевания объекта «Газификация жилой зоны и объектов социально-культурной сферы д. Любавичи Руднянского района Смоленской области»	Лист



н271	467071,10	1151728,52
н272	467060,75	1151721,85
н273	467035,53	1151760,98
н274	467045,84	1151767,62
н275	467046,36	1151768,37
н276	467032,26	1151846,01
н277	467009,83	1151841,93
н278	466850,25	1151779,93
н279	466872,50	1151719,32
н280	466893,03	1151667,00
н281	466895,14	1151661,44
н282	466940,31	1151613,43
н283	467005,35	1151611,45
н284	467013,06	1151603,26
н285	467082,20	1151487,80
н286	467180,57	1151546,71
н287	467186,80	1151536,31
н264	467187,55	1151536,76
н288	467031,55	1151849,94
н289	467028,58	1151866,29
н290	467024,54	1151872,55
н291	466994,56	1151953,11
н292	467001,72	1151955,77
н293	466996,58	1151969,55
н294	466892,40	1151930,72
н295	466865,80	1151919,04
н296	466850,69	1151912,41
н297	466818,95	1151900,37
н298	466815,72	1151899,15
н299	466817,10	1151895,52
н300	466812,16	1151893,50
н301	466812,15	1151893,50
н302	466812,46	1151892,60
н303	466810,07	1151891,70
н304	466828,99	1151839,89
н305	466846,05	1151790,79
н306	466848,82	1151783,66
н307	467008,74	1151845,80
н288	467031,55	1151849,94
н308	466844,35	1151784,13
н309	466842,29	1151789,41
н310	466825,22	1151838,55
н311	466804,96	1151894,04
н312	466812,32	1151896,83
н313	466811,27	1151899,60

Инв. № подл.	Подпись, дата	Взам. инв. №

Изм.	Кол.уч.	Лист	№ док.	Подпись	Дата	Проект планировки и проект межевания объекта «Газификация жилой зоны и объектов социально-культурной сферы д. Любавичи Руднянского района Смоленской области»	Лист

н314	466808,72	1151906,34
н315	466800,20	1151903,11
н316	466786,07	1151941,13
н317	466789,82	1151942,52
н318	466802,55	1151908,28
н319	466811,04	1151911,50
н320	466814,30	1151902,89
н321	466817,53	1151904,11
н322	466849,18	1151916,11
н323	466864,19	1151922,70
н324	466833,73	1151992,08
н325	466801,62	1151977,98
н326	466800,01	1151981,64
н327	466832,12	1151995,74
н328	466825,10	1152011,74
н329	466797,24	1152089,88
н330	466777,43	1152082,83
н331	466692,25	1152057,90
н332	466689,75	1152066,43
н333	466665,31	1152059,28
н334	466694,05	1151961,04
н335	466644,89	1151946,66
н336	466643,77	1151950,50
н337	466689,09	1151963,76
н338	466661,48	1152058,16
н339	466631,01	1152049,25
н340	466617,79	1152044,01
н341	466583,77	1152030,52
н342	466568,87	1151996,04
н343	466495,76	1152027,63
н344	466493,58	1152022,59
н345	466354,29	1152082,78
н346	466304,74	1152104,20
н347	466263,96	1152088,02
н348	466242,10	1152037,44
н349	466236,04	1152035,04
н350	466250,70	1151998,04
н351	466293,34	1151979,61
н352	466301,92	1151999,47
н353	466305,59	1151997,89
н354	466297,01	1151978,03
н355	466328,64	1151964,36
н356	466343,85	1151999,56
н357	466347,52	1151997,98
н358	466332,31	1151962,77
н359	466375,59	1151944,07
н360	466396,50	1151992,45

Инв. № подл.	Подпись, дата	Взам. инв. №

Изм.	Кол.уч.	Лист	№ док.	Подпись	Дата	Проект планировки и проект межевания объекта «Газификация жилой зоны и объектов социально-культурной сферы д. Любавичи Руднянского района Смоленской области»	Лист

н361	466400,17	1151990,87
н362	466379,26	1151942,48
н363	466396,25	1151935,14
н364	466413,28	1151941,90
н365	466477,92	1151940,91
н366	466485,12	1151947,91
н367	466494,69	1151947,76
н368	466547,25	1151925,04
н369	466526,97	1151878,11
н370	466526,67	1151858,17
н371	466545,12	1151811,64
н372	466529,26	1151805,42
н373	466579,07	1151679,16
н374	466590,16	1151683,53
н375	466588,10	1151688,77
н376	466650,26	1151713,29
н377	466693,67	1151728,95
н378	466650,47	1151848,70
н379	466668,68	1151855,27
н380	466656,42	1151889,24
н381	466712,58	1151909,50
н382	466713,94	1151905,74
н383	466661,54	1151886,83
н384	466673,80	1151852,86
н385	466655,59	1151846,29
н386	466697,43	1151730,31
н387	466799,81	1151767,25
н308	466844,35	1151784,13
н388	466844,20	1151644,95
н389	466842,32	1151649,92
н390	466888,58	1151667,45
н391	466845,79	1151780,40
н392	466801,20	1151763,50
н393	466651,67	1151709,55
н394	466593,29	1151686,51
н395	466595,35	1151681,28
н396	466578,65	1151674,69
н397	466538,87	1151660,17
н398	466538,21	1151661,97
н399	466507,81	1151650,87
н400	466488,70	1151645,50
н401	466511,14	1151565,59
н402	466524,76	1151517,11
н403	466530,64	1151518,77
н404	466715,55	1151596,19
н388	466844,20	1151644,95

Инв. № подл.	Подпись, дата	Взам. инв. №

Изм.	Кол.уч.	Лист	№ док.	Подпись	Дата	Проект планировки и проект межевания объекта «Газификация жилой зоны и объектов социально-культурной сферы д. Любавичи Руднянского района Смоленской области»	Лист